

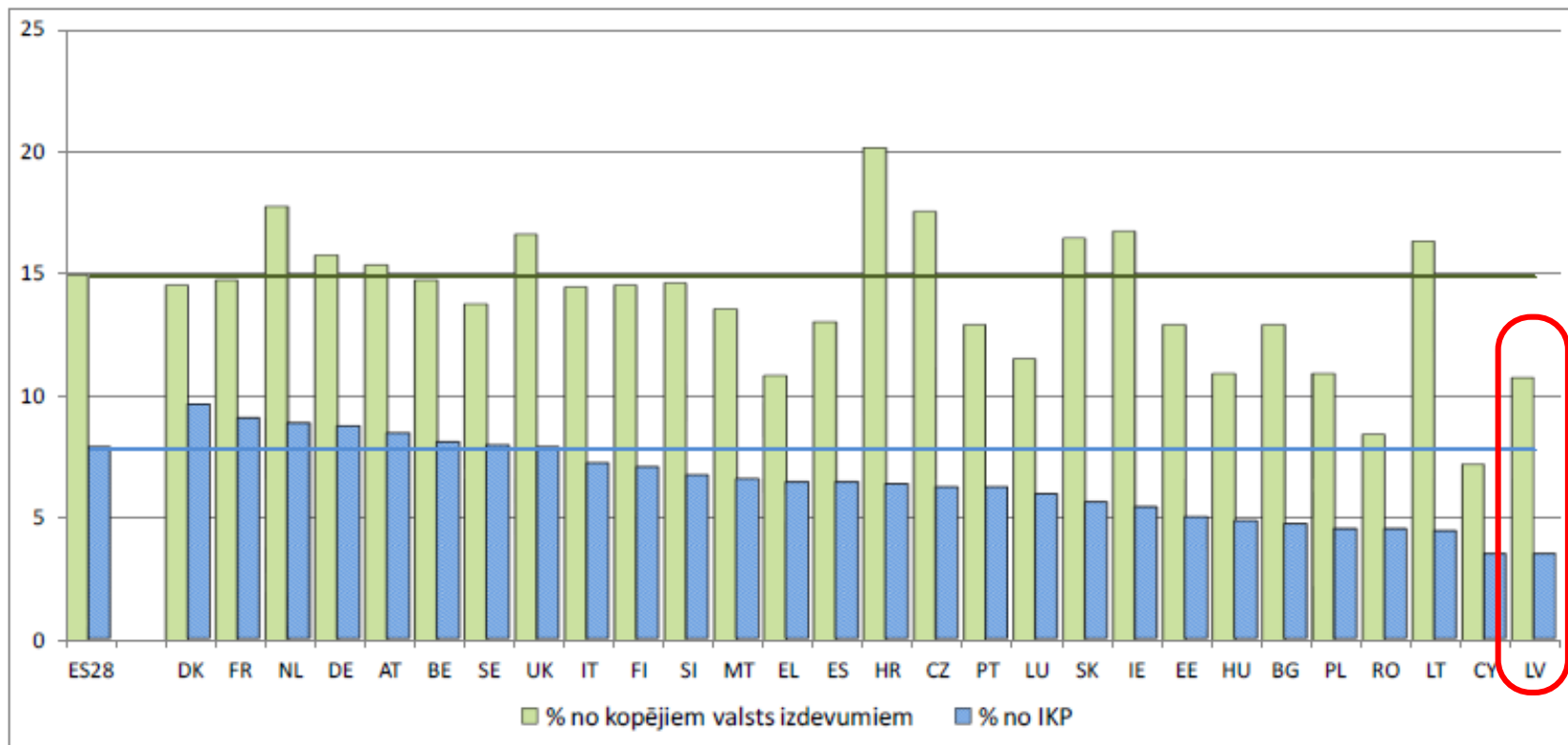
AMBULATORĀ PALĪDZĪBA UN ZĀLES KĀ GALVENĀ TEHNOLOĢIJA EKONOMISKI IZDEVĪGAI PACIENTU ĀRSTĒŠANAI

Diāna Arāja

Rīgas Stradiņa universitāte

Nedaudz statistikas datu...

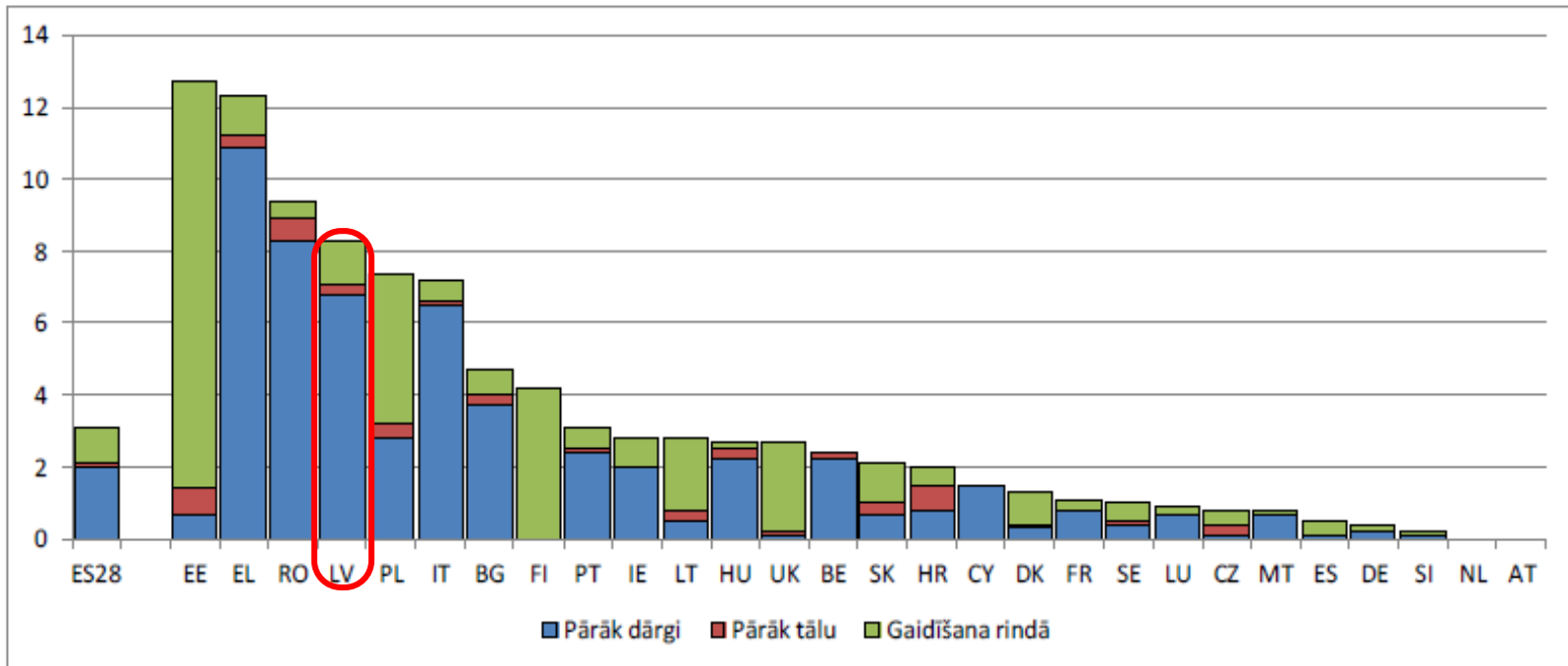
Publiskie izdevumi veselības aprūpei



Publiskie izdevumi veselības aprūpei, kas izteikti procentos no kopējiem valsts izdevumiem un no IKP.

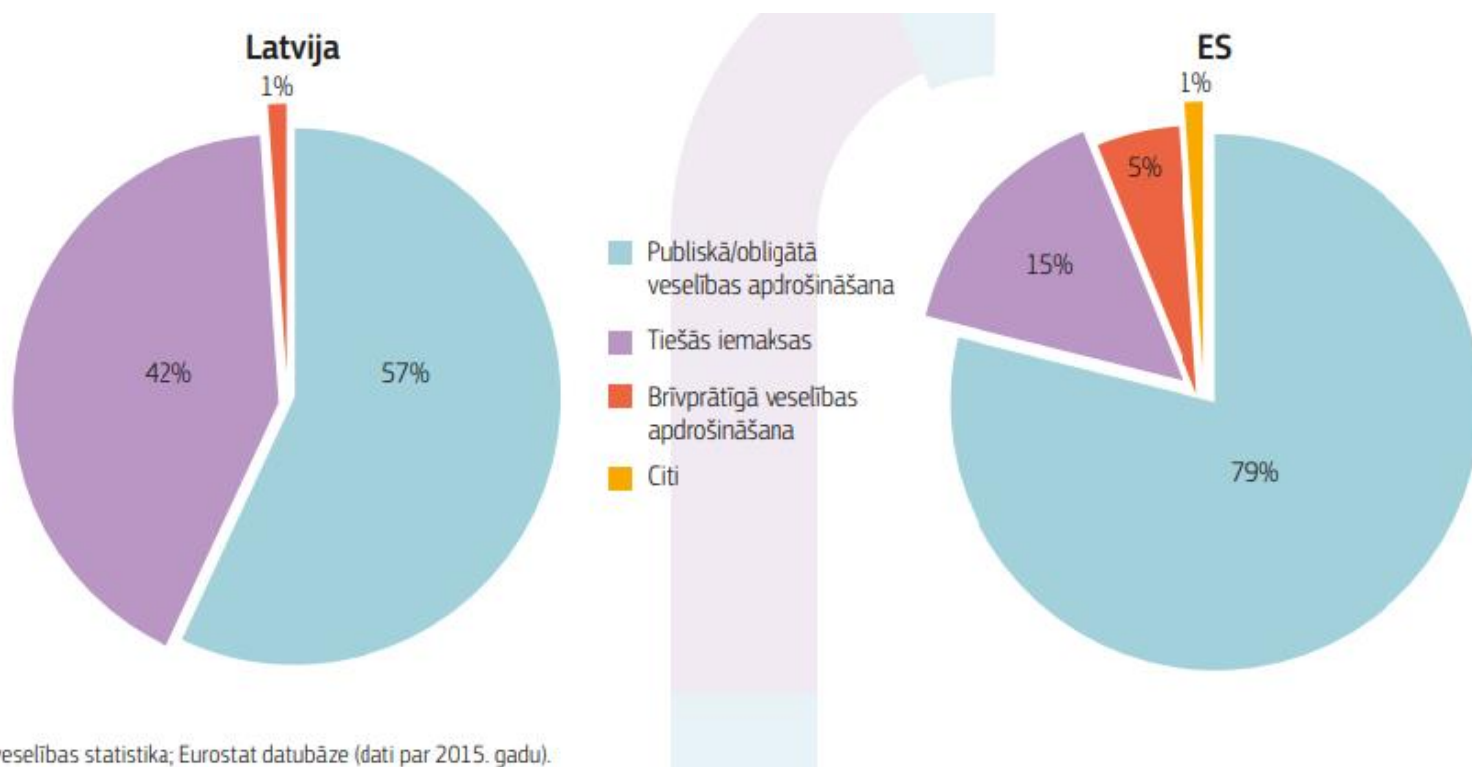
Avots: Eurostat, Apvienoto Nāciju Organizācijas Statistikas nodaļa; 2013. gada dati vai jaunāki dati — Komisijas dienestu aprēķini.

Izmaksu, gaidīšanas ilguma un ceļa attāluma dēļ neapmierinātās vajadzības attiecībā uz medicīnisko izmeklēšanu, par kurām ziņojuši pacienti



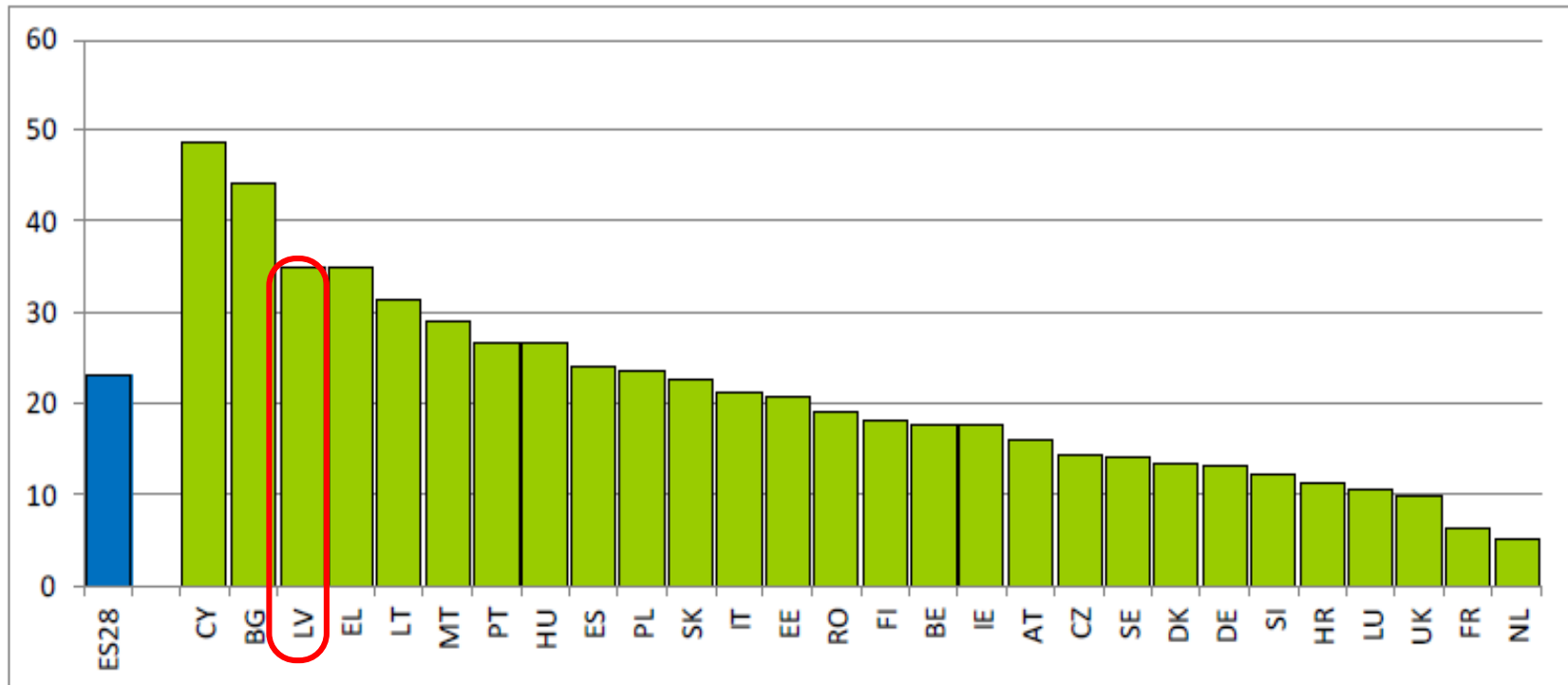
Avots: EU-SILC (2015. gads).

Tiešās pacientu iemaksas veido lielu daļu no Latvijas veselības aprūpes izdevumiem



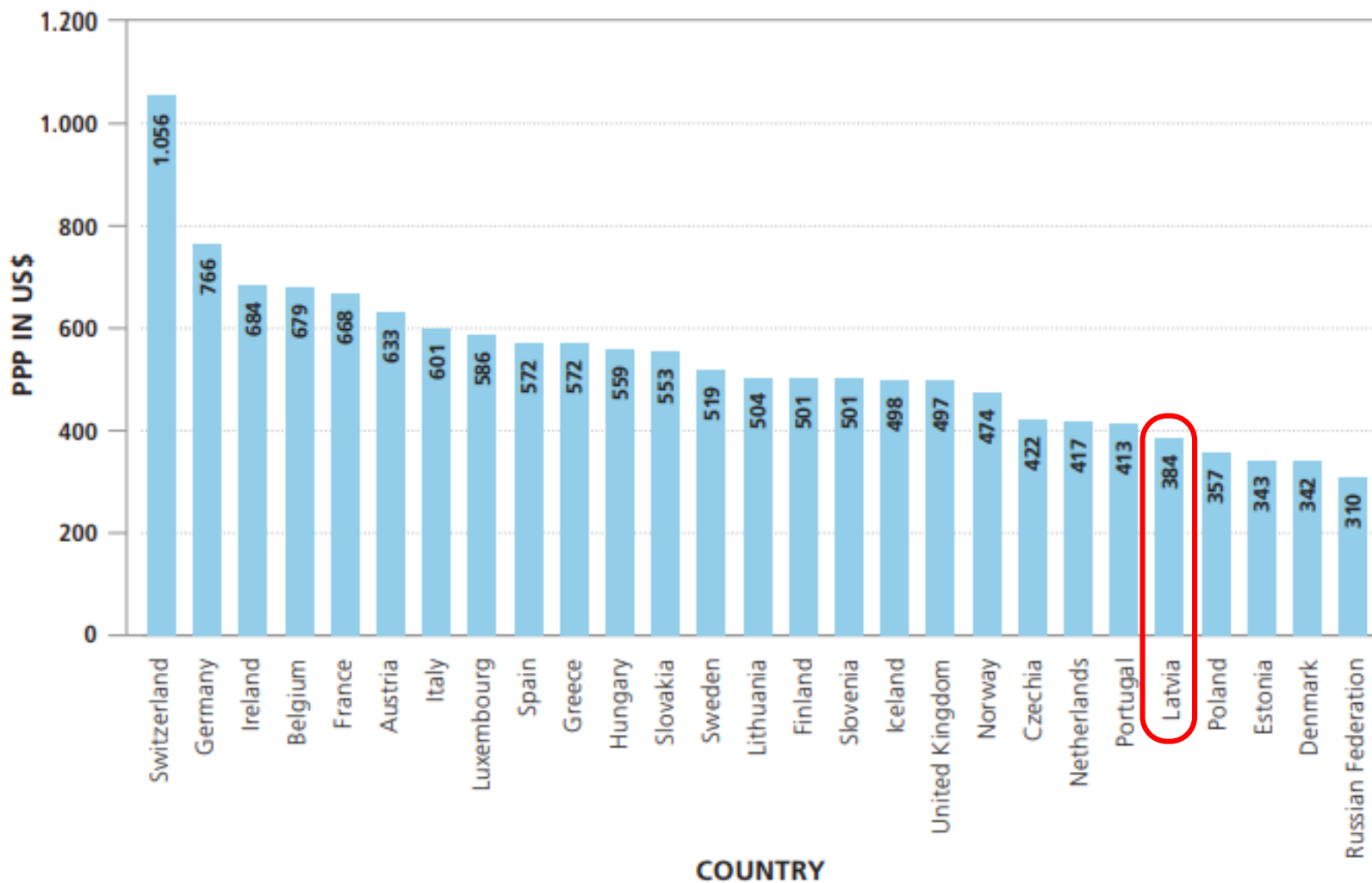
Avoti: ESAO veselības statistika; Eurostat datubāze (dati par 2015. gadu).

Mājsaimniecību personīgie izdevumi veselības aprūpei, izteikti procentos no kopējiem izdevumiem veselībai, 2014. gada dati vai jaunākie pieejamie dati

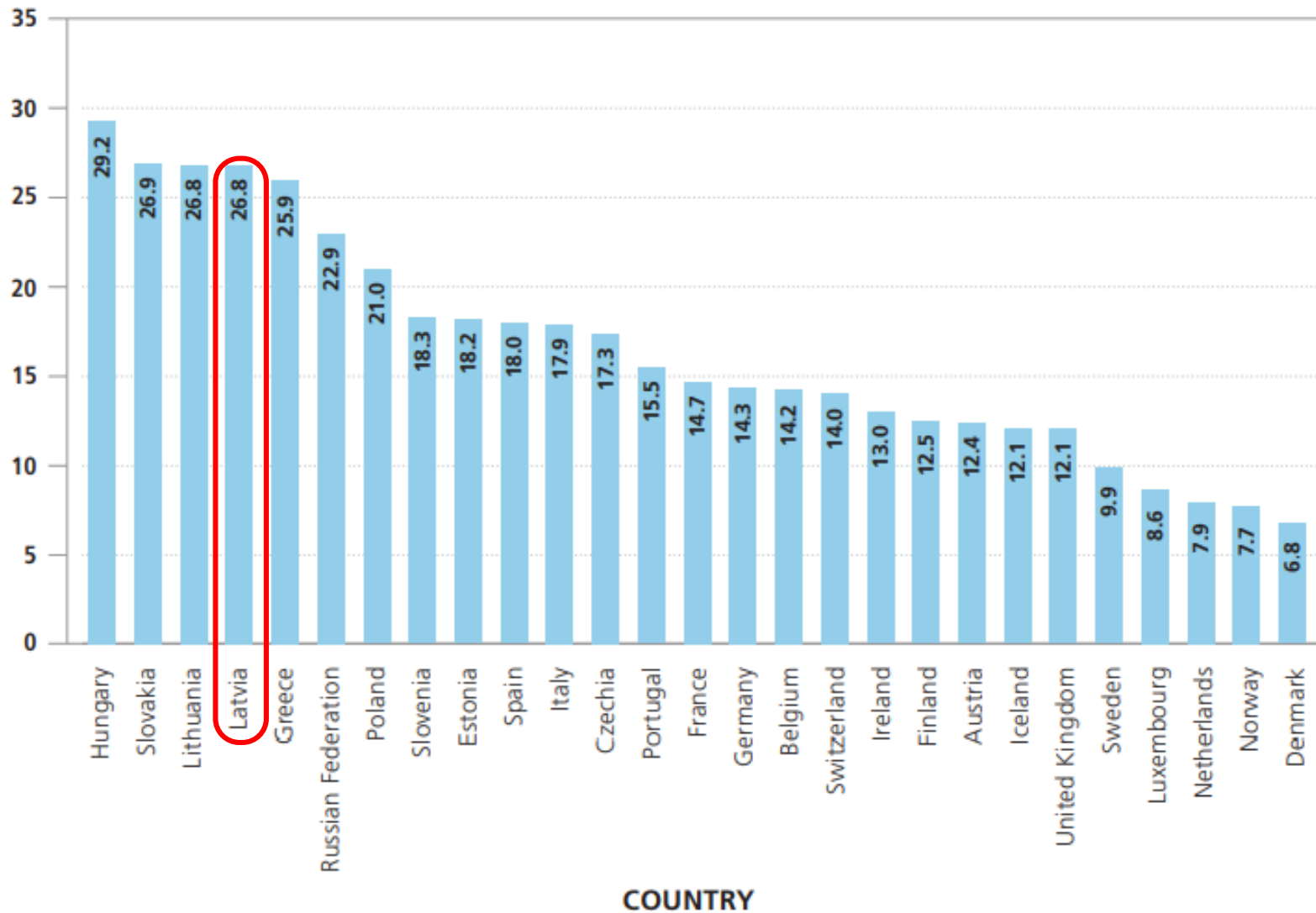


Avots: PVO "Health for All" datubāze.

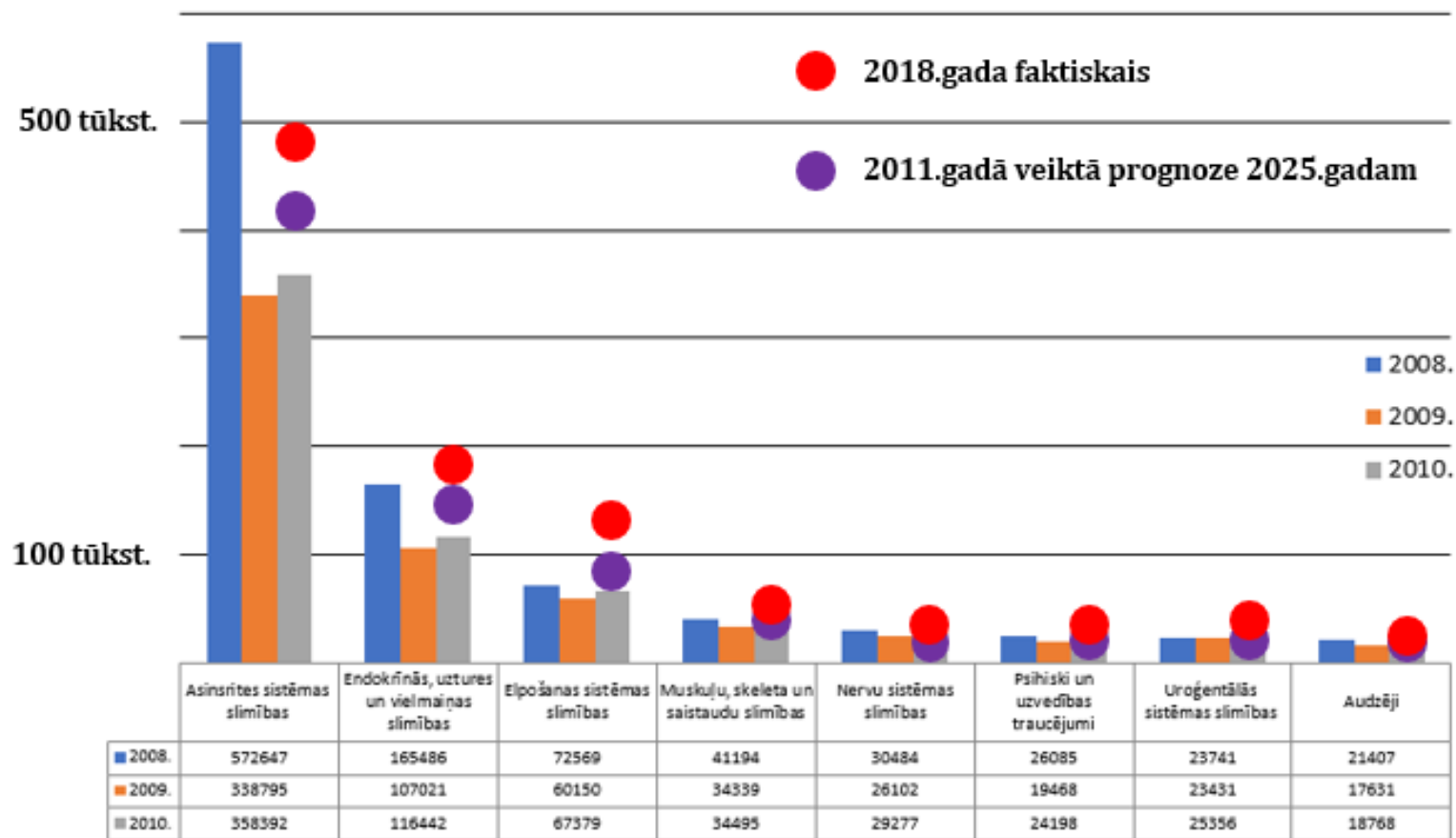
Izdevumi zālēm, rēķinot uz vienu iedzīvotāju, 2015.gads



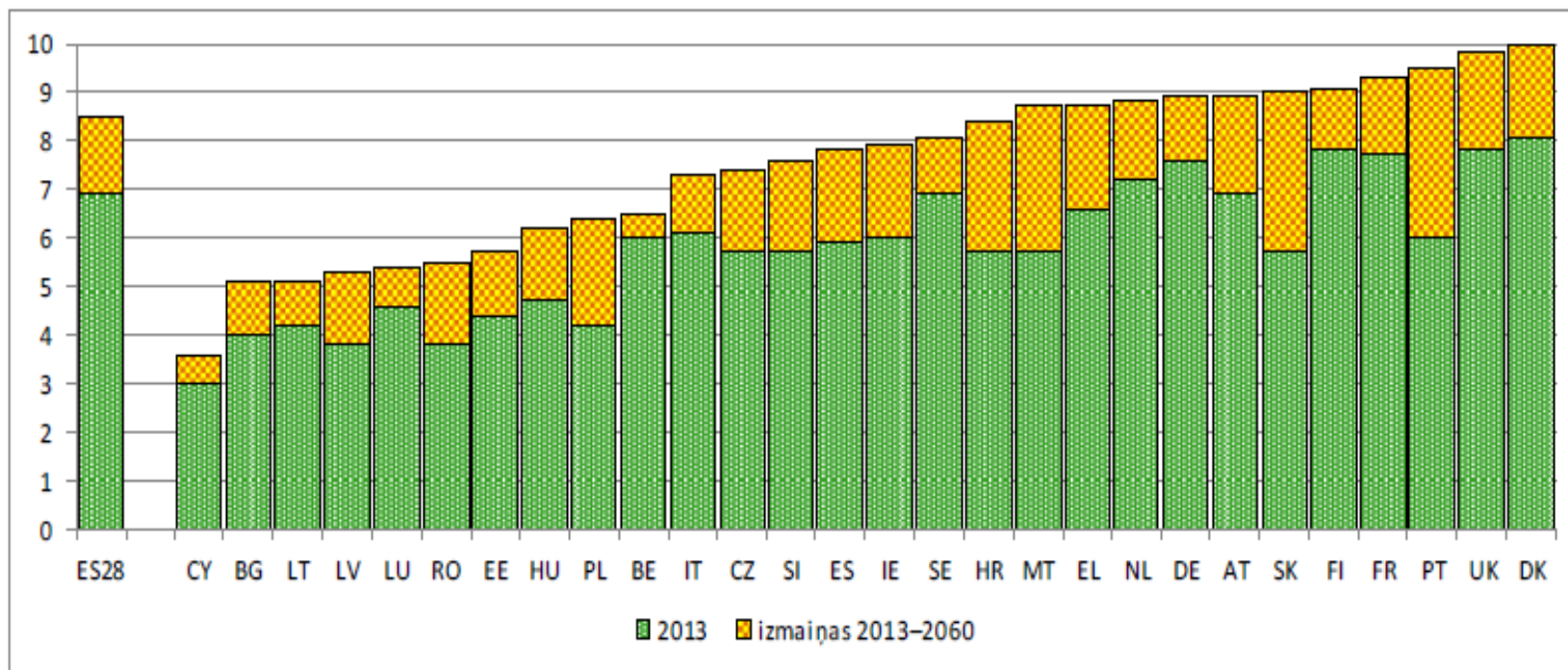
Izdevumi zālēm, procentos no kopējiem izdevumiem veselības aprūpei, 2015.gads



Pacientu vajadzību prognozēšana

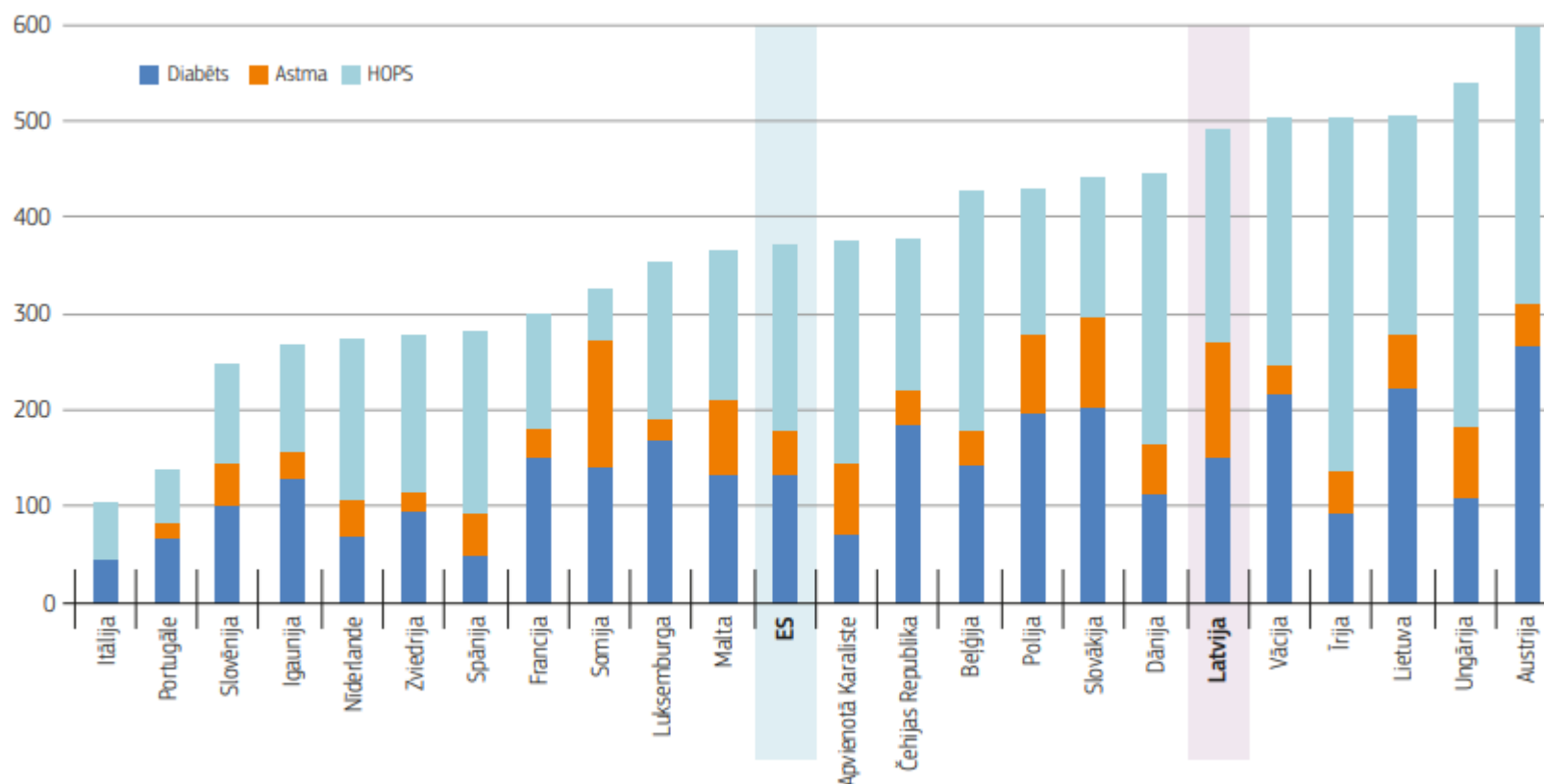


Prognozētie veselības aprūpes izdevumi ES valstīs 2013.–2060. gadā



Avots: pamatojoties uz 2015. gada ziņojumu par novecošanu — Komisijas dienesti.

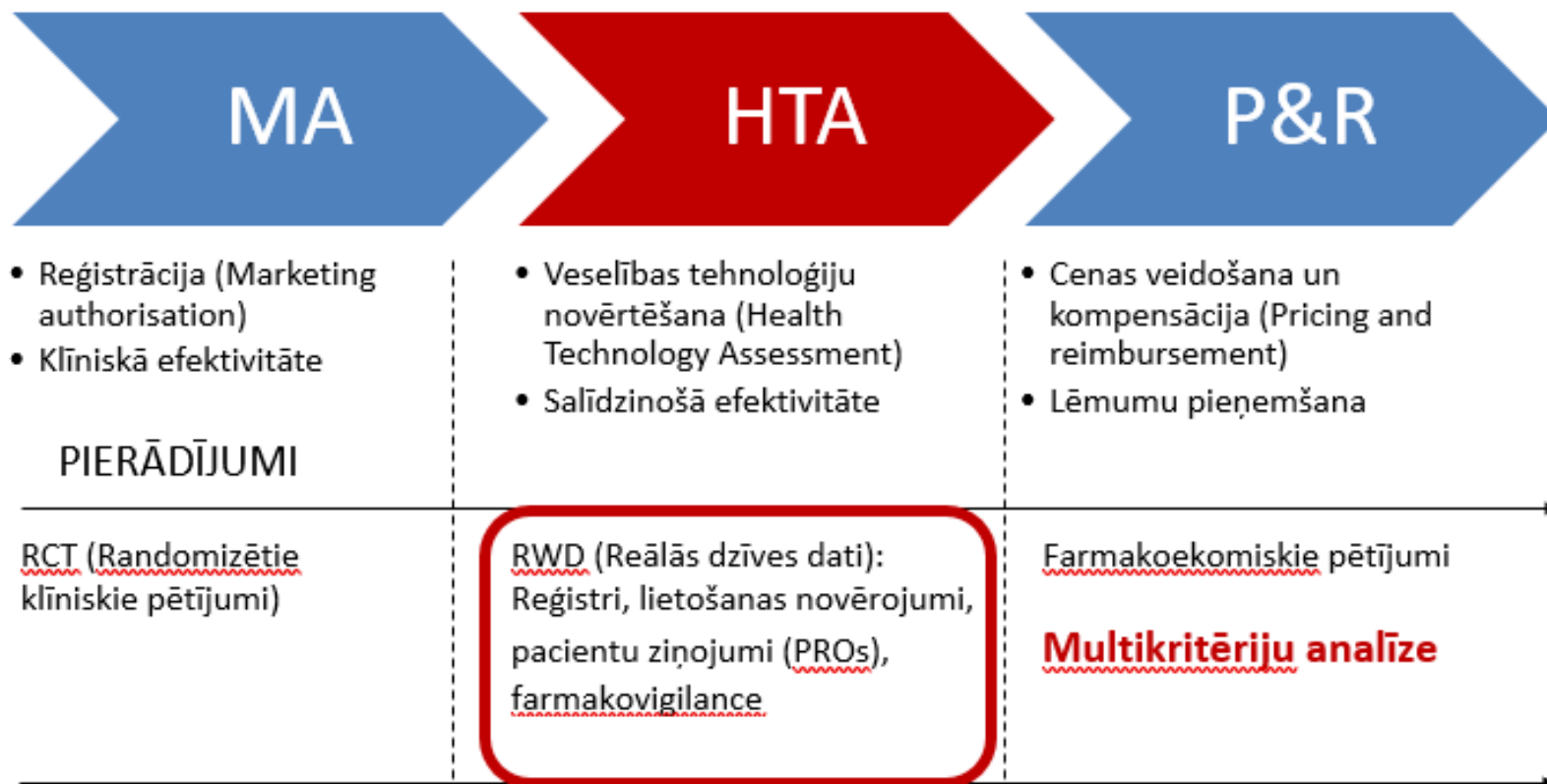
Rezultatīvo rādītāju piemērs – «Liels stacionārās aprūpes gadījumu skaits slimnīcās liek uzdot jautājumus par hronisku slimību vadības kvalitāti» (EK ziņojums)



Piezīme. Rādītāji nav koriģēti attiecībā uz saslimšanu izplatību.

Avots: ESAO veselības statistika (dati par 2015. gadu vai pēdējo gadu).

Attīstības virzieni ?



Paldies par uzmanību !